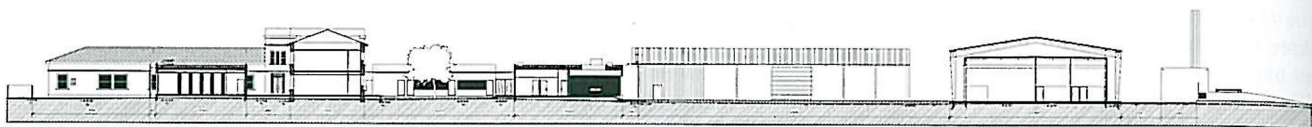


# LYCÉE PROFESSIONNEL AGRICOLE LA RICARDE

MFC ARCHITECTURE



**L'ISLE-SUR-LA-SORGUE** Situé au pied du mont Ventoux, le long de la Sorgue, cet important lycée agricole dialogue avec son site strié de haies de peupliers ou de cyprès. La juxtaposition des éléments variés du programme, qui comporte également un internat de 57 chambres, est unifiée par la volumétrie et les matériaux basiques qui

évoquent clairement le monde rural, avec la mise en scène des charpentes en acier, des vêtements en lames de bois, des couvertures en zinc et des panneaux translucides en polycarbonate. Les portiques métalliques partout apparents, caractérisent tantôt les ateliers façon remise agricole, tantôt le gymnase, tantôt la rue intérieure de l'internat,

définissant ainsi une typologie consistante à la manière d'un domaine agricole. ■

E.R

**Maîtrise d'ouvrage :** Conseil régional Provence-Alpes-Côte d'Azur / **Architecte :** Marie-France Chatenet - MFC Architecture / **BET :** Ingetech / **Construction métallique :** Landragin



DR



DR



DR



DR