



## Caisse d'Allocations Familiales des Bouches du Rhône Aix en Provence

L'immeuble "Phœbus" acquis par la Caisse d'Allocations Familiales des Bouches du Rhône est un bâtiment à usage de bureaux qui a été réalisé en 1988. En forme de U, il comprend un rez-de-chaussée et trois étages.

L'aménagement projeté porte uniquement sur le remodelage et l'aménagement intérieur du bâtiment à l'exclusion d'une ouverture en façade pour créer un sas d'accès pour le public surmontée d'un auvent en serrurerie.

Un espace d'accueil recevant du public est situé au rez-de-chaussée sans toutefois l'occuper en totalité.

Les étages aménagés en bureaux sont à l'usage exclusif du personnel de la CAF.

L'objectif de l'aménagement est triple : révéler l'image de la CAF (qualité de l'accueil), travailler dans de bonnes conditions (bureaux fonctionnels et agréables à vivre), pouvoir s'adapter à l'évolution des pratiques de fonctionnements (flexibilité).

- Aménagement du rez-de-chaussée public : Organisation basée sur la souplesse, la communication, la convivialité pour l'espace d'attente, la banque d'accueil et les neuf box d'accueil.

Travail axé sur la qualité et la résistance des matériaux, les couleurs, les transparences ou semi-transparences, l'éclairage et le mobilier.

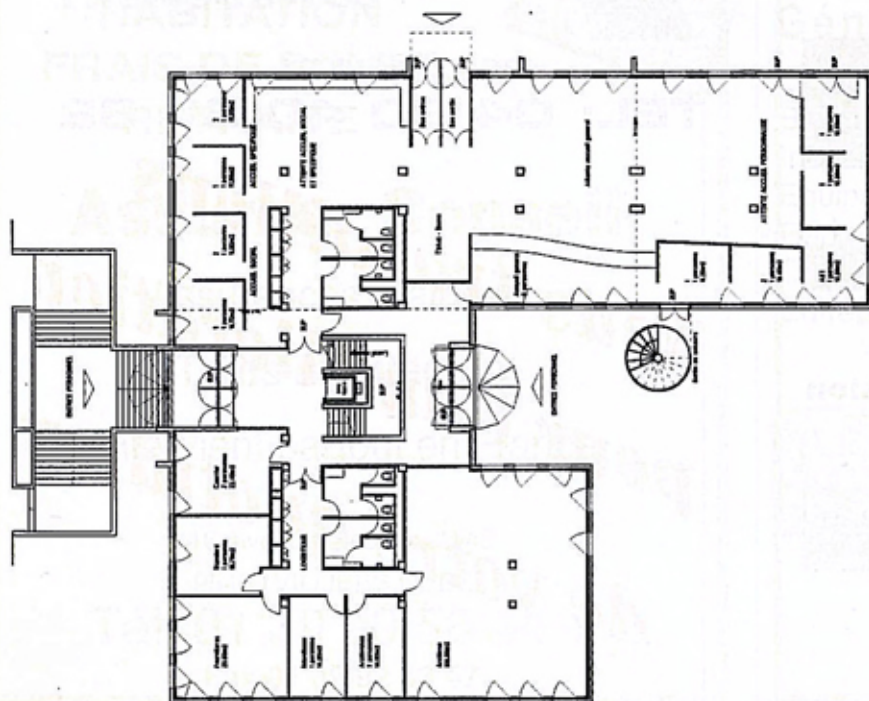
Bois médium, verre sablé et inox pour les cloisons autoportantes et la banque d'accueil. Sol coulé résine et granulats caoutchouc à dominante rouge avec inclusion de formes en bois. Faux plafonds en dalles de plâtre perforées avec éclairage encastré.

- Aménagement des étages de bureaux : Organisation cloisonnée pour : bureaux et espaces partagés (salles de réunions).

Cloisons pleines sur ossatures, et portes "clarif" vitrées pour amener la lumière dans les circulations.

Faux-plafonds généralisés pour l'acoustique, la flexibilité du cloisonnement et le passage des organes techniques (soufflage et extraction, éclairage encastré).

Élégante neutralité et homogénéité des traitements blancs (plafonds et murs) et gris anthracite (sol Taradal).



**Maître d'Ouvrage :** CAF des Bouches du Rhône.

**Conducteur d'Opération :** DDE.

**Architecte :** Marie-France CHATENET.

**BET :** ITE PARTENAIRES.

**- OPC :** CEC.

**Coordinateur Sécurité :** CONDUCTRA.

**Bureau de Contrôle :** AINF.

**Entreprises :**

- Démolition, maçonnerie, cloison : MUST INDUSTRIES.

- Menuiseries extérieures/intérieures : DE LA ROSA.

- Revêtements de sols, faux-plafonds : ERICA.

- Peinture : NOEL SERIES (voir page 148).

- Electricité courants forts, courants faibles : JAVEL.

- Génie climatique : ENERGETIQUE SANITAIRE.