

## COMPLEXE SPORTIF

**ROUSSET** Sur un programme banal, voire minimal – une salle de sport de 1 000 mètres carrés doublée d'une rangée de vestiaires et de rangements –, ce petit bâtiment démontre avec vigueur par son dessin très épuré que simplicité peut rimer avec qualité. Les por-

tées de 22 mètres définies par les portiques en acier libèrent complètement l'espace intérieur, autorisant une partition facile des terrains de sport. Un bardage en acier prélaqué à double peau vient emballer le tout avec force et netteté. L'ensemble gagne en légèreté grâce à la couverture cintrée, décollée de la base par l'inter-

médiaire d'une imposte périphérique en reglit protégée par des brise-soleil et intégrant la ventilation. **B. L.** ●

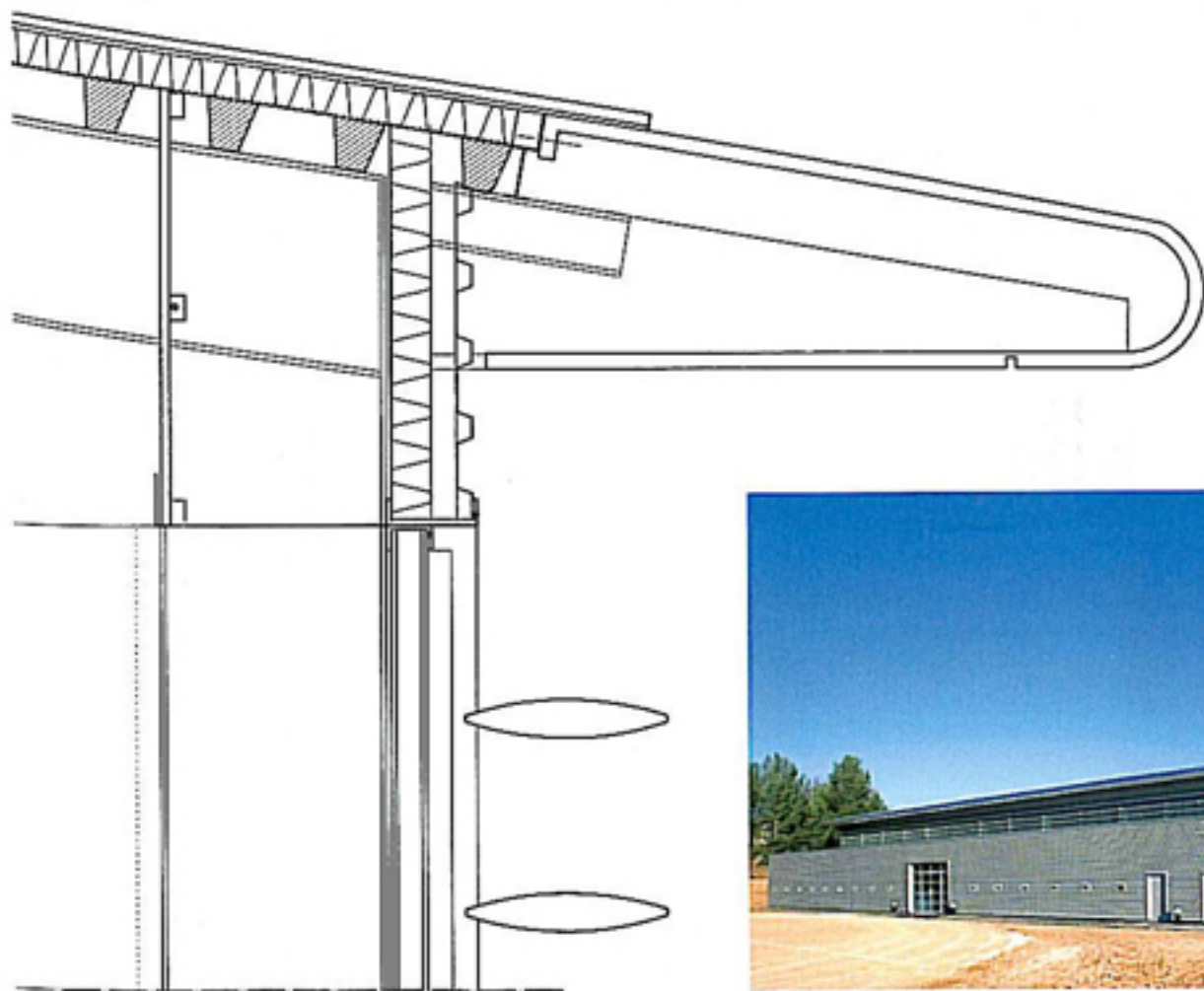
**Maître d'ouvrage :** S.I.G. du CES de Rousset / **Maître d'œuvre :** Marie-France Chatenel / **BET structures :** Marciano / **Charpente :** Vinson Frères / **Couverture-bardage :** Solrabat / **Métallerie :** Charraix.



Vue sur l'angle.



L'intérieur de la salle.



Coupe sur le débord de toiture.



Vue d'ensemble.