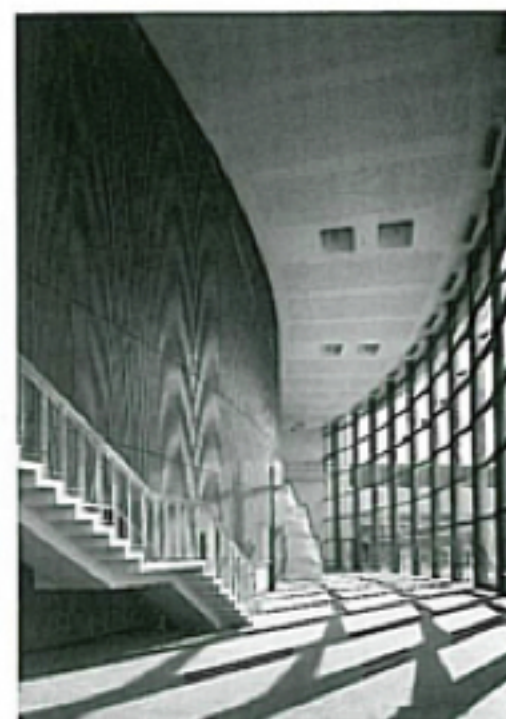
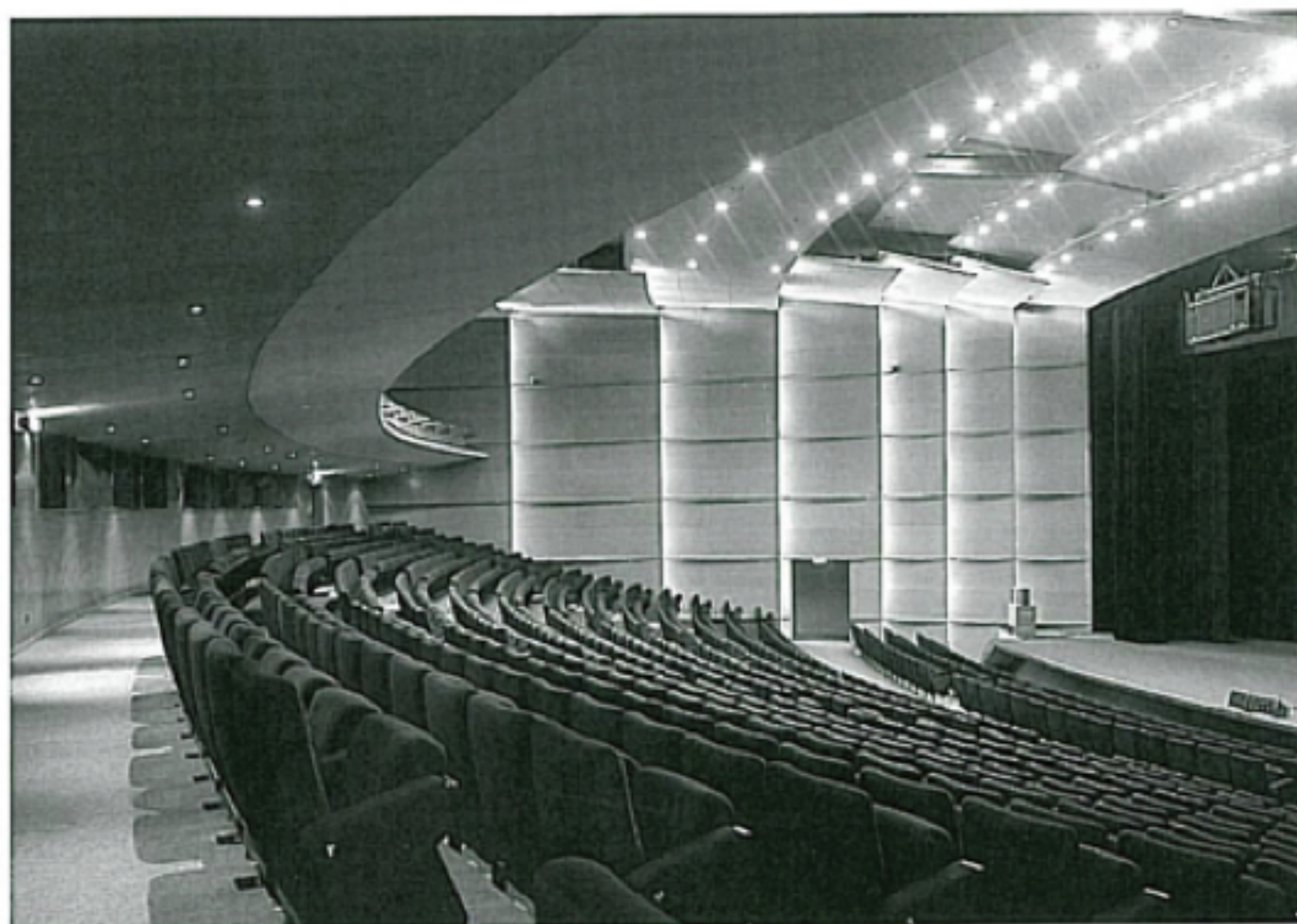
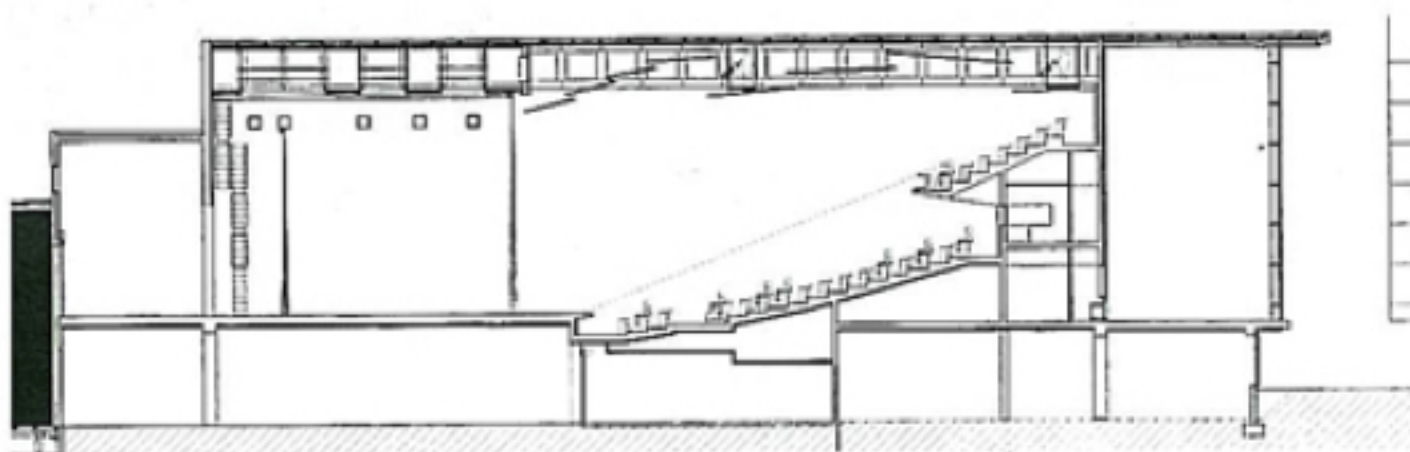


Extension du Palais des Congrès



Situé dans le Parc Chanot, lieu d'expositions de la ville de Marseille, cette extension parfaitement autonome se rattache au niveau 1 du bâtiment existant par une passerelle transparente couverte. Sa forme en éventail s'insère en outre dans le système orthogonal du parc, redonnant au site une nouvelle cohérence. Enchâssée entre deux voiles pleins en béton blanc coulé sur place, la grande façade en verre clair s'étire pour éclairer au Nord, le vaste hall foyer sur sa triple hauteur ; à l'intérieur, le bois règne en maître. Il habille en continu le fond du foyer par des lames verticales en medium verni, ainsi que le volume de la salle de congrès de quelques 1 200 places ■



Lieu : Marseille
Maîtrise d'ouvrage :
Ville de Marseille
Maîtrise d'oeuvre :
Jean-Paul Viguier,
Marie-France Chatenet,
architecte associé et
Bertrand Beausillon,
directeur de projet
Surface : 3 500 m² SHON
Coût : 31,5 MF.