

Guy DAHER, Marie-France CHATENET  
Architectes D.P.L.G.  
B.E.T. Fluides SARLEC  
B.E.T. Structures SETOR

Le C.I.R.M. est installé dans la Bastide de Luminy (début du siècle) au sein du Campus universitaire lui-même dans un domaine boisé classé.

Le projet de bibliothèque est situé à l'emplacement des "communs" démolis de la Bastide de Luminy.

Le parti d'implantation se développe selon un U qui s'inscrit sur le périmètre Nord et Sud des bâtiments existants selon les principes traditionnels simples d'intégration et d'adjonction propres au système bastidaire.

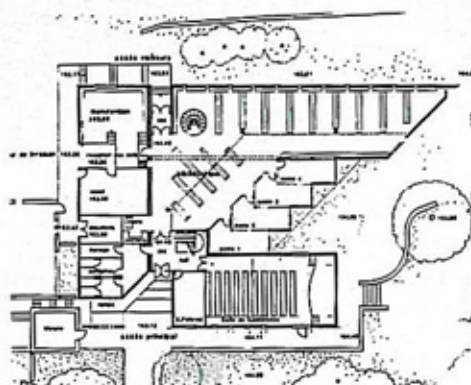
Affirmation du caractère contemporain dans un registre classique permettant d'harmoniser les époques sans contradiction ni conflit.

Souci d'ordonnement dans la simplicité des volumes, dans la répartition des vides et des pleins, dans le traitement lisse de la façade : enduit et béton brut.

A l'intérieur, ambiance monacale propice à la lecture et à la recherche servie par des matériaux sobres et économiques : gouttelette blanche, aiguilleté gris, fibrocoustique ; compatible avec la faiblesse du budget et les exigences qualitatives du programme basées sur le contrôle de la lumière naturelle et artificielle, le contrôle acoustique, le contrôle thermique ; caractéristiques incontournables de la spécificité du lieu.

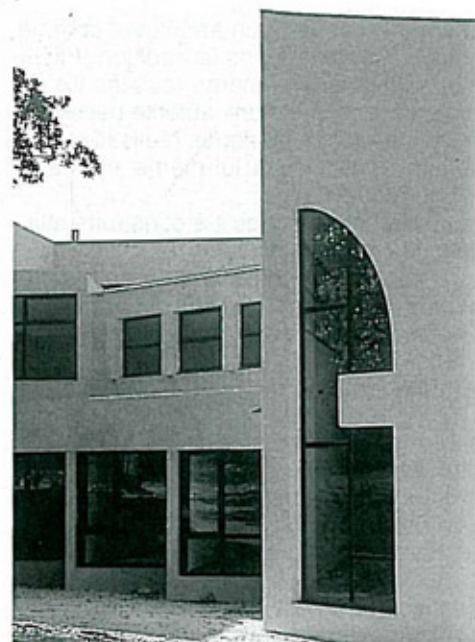


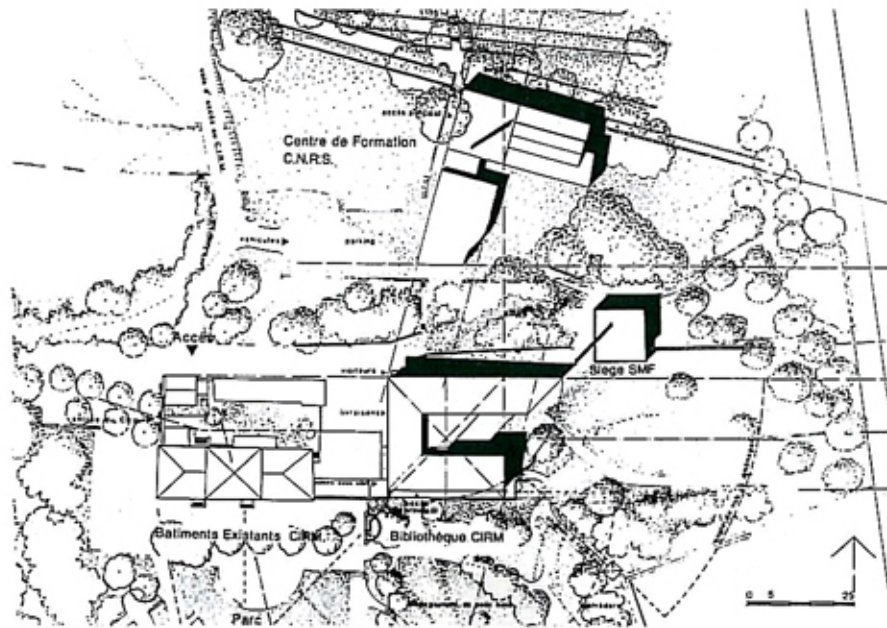
## BIBLIOTHEQUE DU CENTRE INTERNATIONAL DE RENCONTRES MATHÉMATIQUES



## ENTREPRISES

SOGEA Provence  
Entreprise Générale, Aix-en-Provence





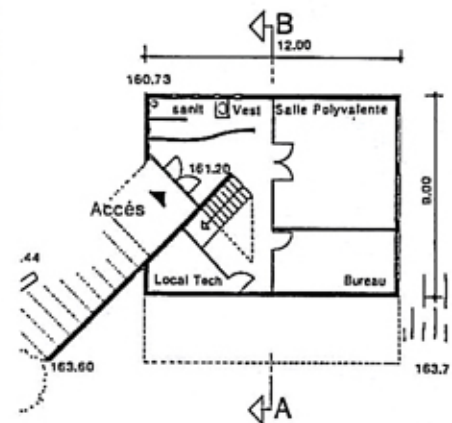
Guy DAHER, Marie-France CHATENET  
Architectes D.P.L.G.  
B.E.T. Fluides SARLEC  
B.E.T. Structures SETOR

## SOCIÉTÉ MATHÉMATIQUE DE FRANCE

Le bâtiment S.M.F. est situé à proximité immédiate de la bibliothèque du C.I.R.M. et en prolongement de celle-ci pour faciliter la communication entre ces deux bâtiments, par ailleurs fonctionnellement indépendants.

La simplicité fonctionnelle et quantitative du programme dicte une forme simple et volontaire.

La proximité immédiate de la bibliothèque génère une liaison formelle simple et évidente : le voile biais qui pénètre le bâtiment joue le prolongement de la façade biaise de la bibliothèque, exprime le découpage volumétrique de la toiture en pente et ponctue d'un signal l'entrée du bâtiment S.M.F. qu'il redimensionne.



## ENTREPRISES

CARBONEL Gros œuvre  
SOGEA Provence  
Second œuvre, Aix-en-Provence

## CENTRE DE FORMATION C.N.R.S.



Ce centre à vocation nationale accueille des stages de formation et des séminaires de recherche. Sa capacité d'hébergement est de soixante personnes.

Les qualités paysagères exceptionnelles du site imposaient une intervention discrète dans le respect de la végétation et de la morphologie du terrain.

Les lignes sont épurées, le traitement est, à l'extérieur comme à l'intérieur, sobre et dépouillé et l'intervention paysagère relève de la même démarche minimaliste.

Les trois éléments de programme sont organisés en dièdre selon des volumes bien identifiables.

## ENTREPRISES

CIEBAT Gros œuvre, Marseille  
SMAC Etanchéité, Marseille  
CHIRI Menuis. alu, Gémenos  
MARSEILLE MENUISERIE Menuis. bois  
Marseille  
SOMASOL Revêt. int, Les Milles  
MANIK Plafonds, Marseille  
APY Peinture, Marseille  
BIRRI Serrurerie, Marseille  
ENERGETIQUE et SANITAIRE Plomb  
Marseille  
SNEF ELECTRIC FLUX Elec, Marseille  
GERLAND/LAFOND LAVILLE V.R.D.  
Aubagne  
LES GRANDS ESPACES VERTS DU  
PRADO Abords, Marseille

